

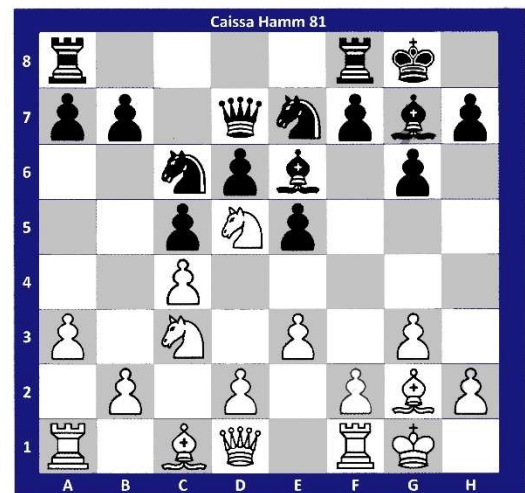
## Spiel mit gegen Großmeister

 <p><b>Gedeon Barcza</b>   Ungarn          1911 - 1986  <u>Großmeister</u> 1954          ELO: 2490 (Juli 1971)</p>	 <p><b>Zoltán Ribli</b>   Ungarn          Geb. :1951  <u>Großmeister</u> 1973          ELO: 2630 (Juli 1988)</p>
--	--

### GM Partie 49. Runde "Bauernopfer für Entwicklung"

Budapest 1974 – „Barcza-Eröffnung“

1.	c4	g6	8.	Se-c3	Le6
2.	g3	Lg7	9.	a3	0-0
3.	Lg2	c5	10.	0-0	Dd7
4.	Sc3	Sc6			
5.	e3	e5			
6.	Sg-e2	Sg-e7			
7.	Sd5	d6			



**11. d3**

## GM-Partie

In der 49. Runde ging es beim Thema „Bauernopfer für Entwicklung“ darum, eine günstige Gelegenheit für ein Bauernopfer Damenflügel am Damenflügel für Tempogewinn zu nutzen. Zwar fehlte diesmal unser „Topscore“ Marcus, aber unsere Trainingsgruppe kam trotzdem noch auf recht gute Ergebnisse. Am Ende landete Mathias mit 49 Punkten knapp vor Ralf mit 47 Punkten. Den „Jugendpreis“ erhielt Justus.

In der nächsten Runde geht es beim Thema „Angriff auf das Zentrum“ um eine Partie zwischen dem ehemaligen Weltmeister Robert Fischer gegen Miguel Naidorf. Geplant ist dafür der 18. Juni, bitte Vorschau demnächst auf der Caissa HP beachten.

Wilfried Keiber